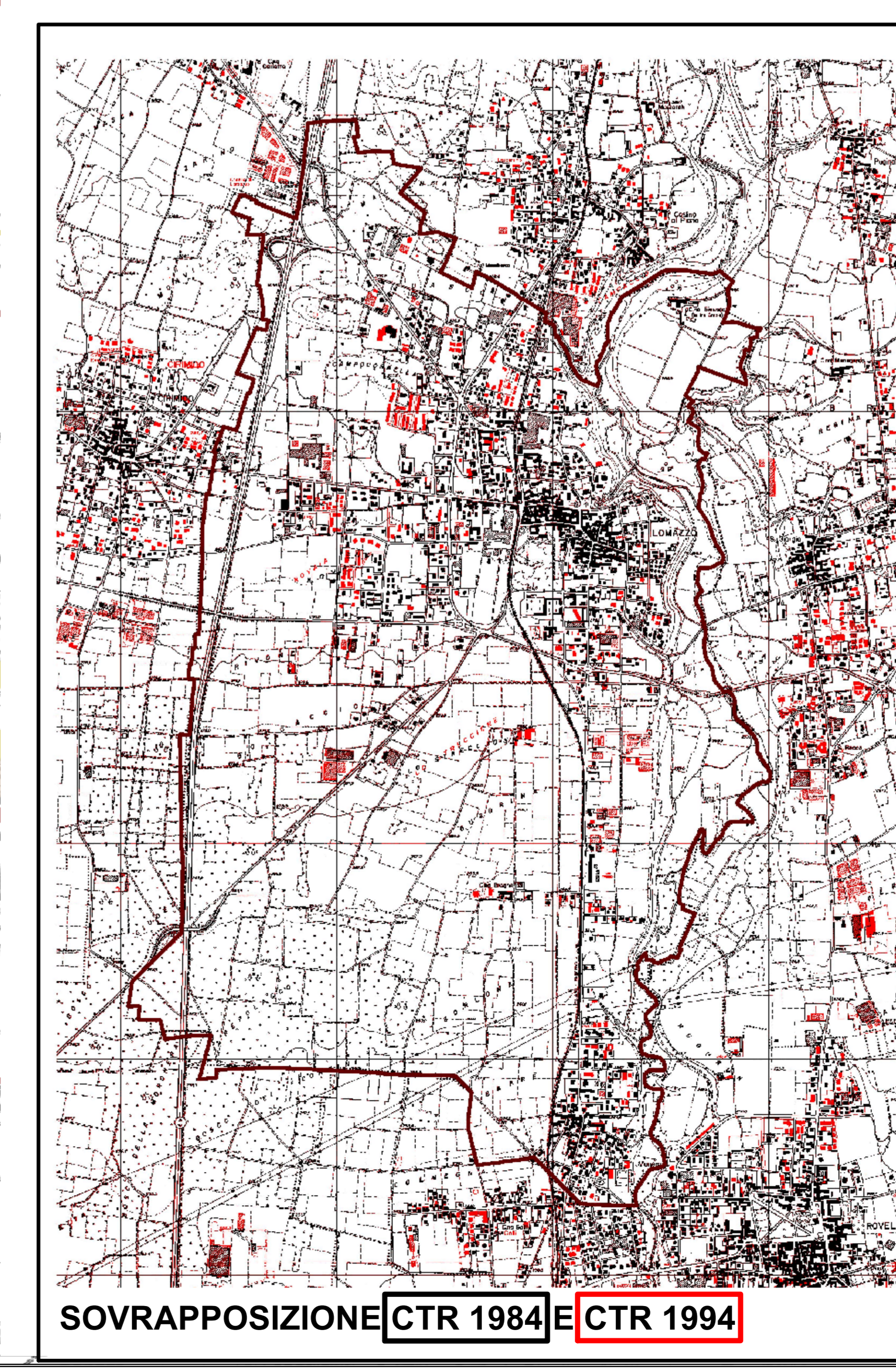
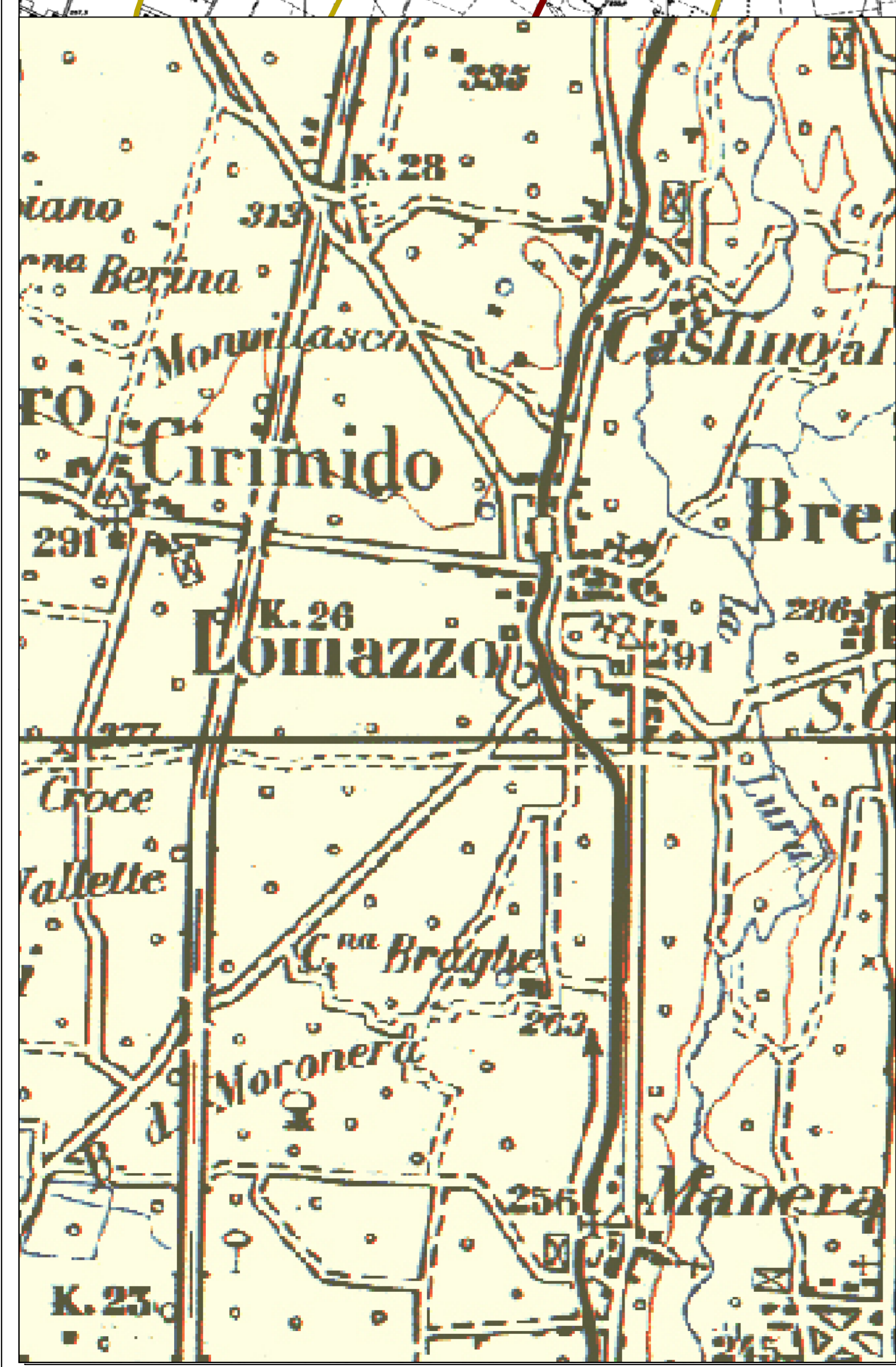


- LEGENDA**
- CENTRI E NUCLEI STORICI
 - ARCHITETTURE PUNTUALI**
 - ARCHITETTURA RURALE
 - ARCHITETTURA CIVILE
 - ARCHITETTURA RELIGIOSA
 - RETE INFRASTRUTTURALE**
 - RETE FERROVIA STORICA PRINCIPALE
 - STAZIONE FERROVIARIA
 - RETE STORICA PRINCIPALE
 - RETE STORICA SECONDARIA
 - TORRENTE LURA
 - RETE IRRIGUA DI INTERESSE STORICO
 - CONFINI COMUNALI



COMUNE DI LOMAZZO
 Provincia di Como

PIANO DI GOVERNO DEL TERRITORIO
 ai sensi della Legge Regionale per il Governo del Territorio del 11/03/2005 n°12

DOCUMENTO DI PIANO

Oggetto: EVOLUZIONE STORICA DEL TERRITORIO
 MODIFICATA A SEGUITO DELLE CONTRODEDUZIONI

<p><small>Progetto</small> B.C.G. ASSOCIATI Massimo Giuliani</p> <p><small>Collaboratori</small> Marco Cavallotti Federica Rando Rosaria Verardi Marisa Zuzzaro N.Q.A. Srl</p>	<p><small>Sindaco</small> Giovanni Rusconi</p> <p><small>Studio Geologico</small> Vittorio Bruno</p> <p><small>P.U.G. S.S.</small> Luca Marietta</p>	<p><small>Segretario Comunale:</small> Marina Belleghetti</p> <p><small>Ufficio Edilizia Privata ed Urbanistica (responsabile)</small> Guido Ceruti</p>
---	---	---

Scala: 1:5.000
Data: Dicembre, 2012